

55H▽HFRPOH
GHRdO∇IOPLLPROH∇HWF
MFLOOH

Les produits de la série PERFORMANCE - 54 FG

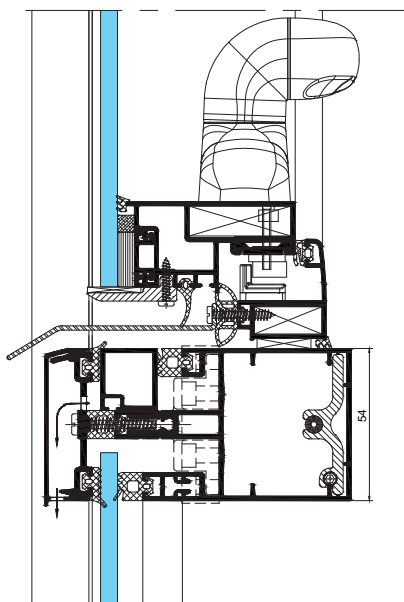
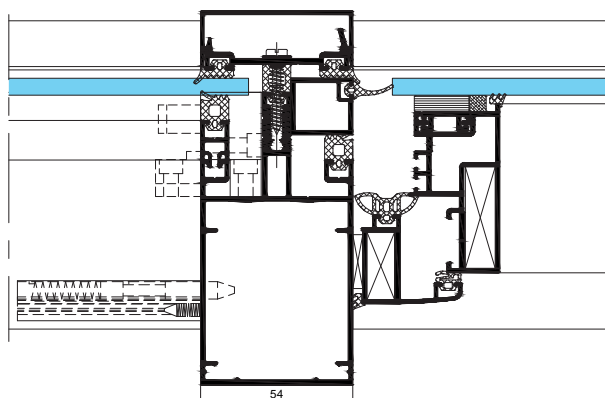
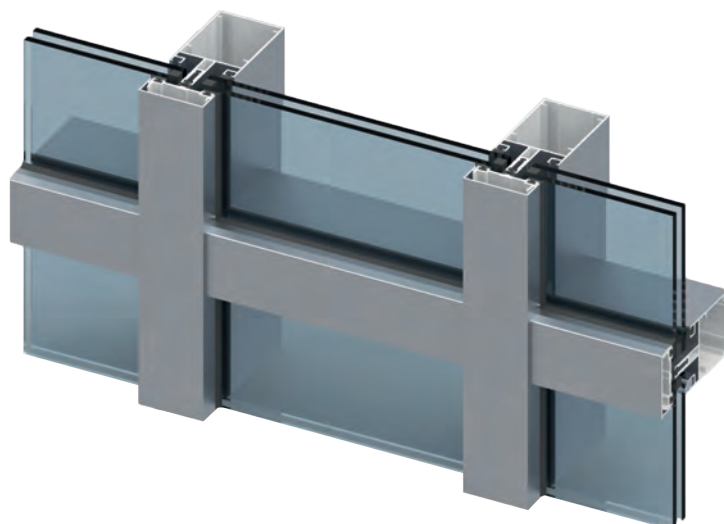
∇LTH FR∇LR∇PRGHH∇

MHPHLOOHHOPLRV∇GHOLLHH

FHHPELFHFLFOLH

Les points forts PERFORMANCE-54 FG

- L∇LELOLG5HGHLGHRV
RLRRHLF
- FL H L∇OLR RLTH PLPOHV
FHGHMRLM
- H∇∇P∇∇O∇HRMHF
LROLOLHH
- HFRLGH∇ROHV



Dimensions

Base intérieure et extérieure 54 mm

Poteau et traverse 40 à 180 mm

Inertie I_{xx} de 14,77 à 54,45 cm⁴

Inertie I_{yy} de 16,54 à 580,50 cm⁴

Vitrage

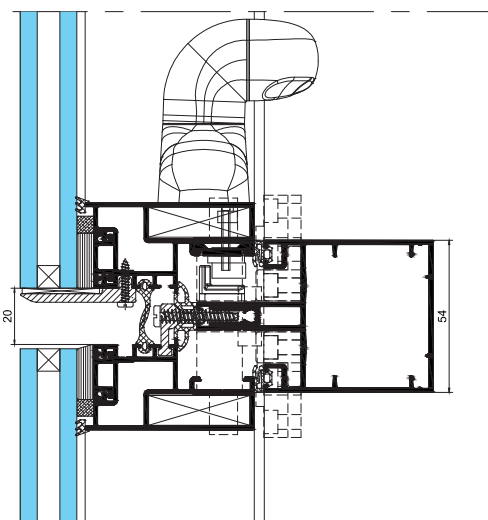
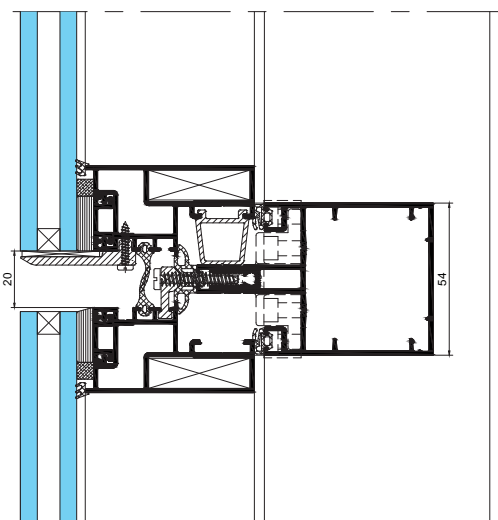
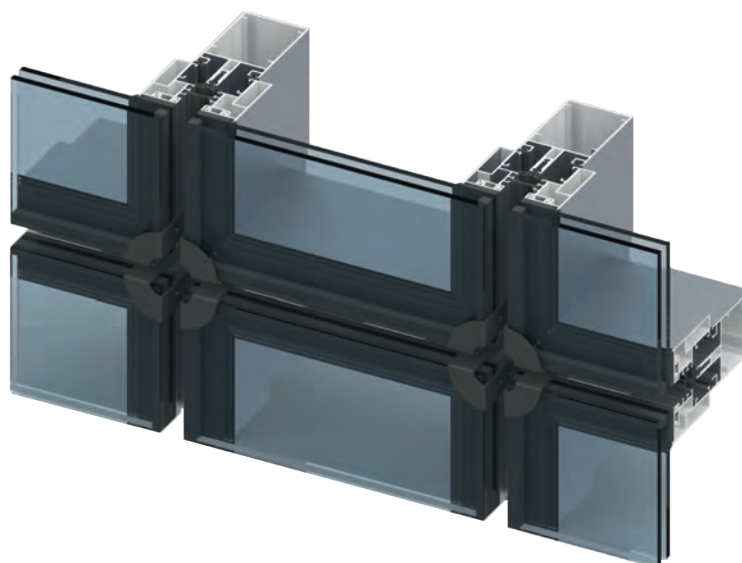
Epaisseur du vitrage 6 à 24 mm

PERFORMANCE-54 VEC est un système complet de profilés en aluminium pour mur-rideau avec Vitrage Extérieur Collé est sans que l'aluminium soit visible de l'extérieur.

PERFORMANCE -54 VEC donne une impression de grandeur et de légèreté aux bâtiments.

Les points forts de PERFORMANCE-54 VEC

- Aspect "miroir" ou "transparent" selon le type de vitrage.
- Aucune différence visuelle entre les panneaux fixes et les ouvrants.
- Étanchéité et isolation phonique maximales avec des joints en EPDM.



Dimensions

Base intérieure et extérieure 54 mm

Poteau et traverse 40 à 180 mm

Inertie Ixx de 14,77 à 54,45 cm⁴

Inertie Iyy de 16,54 à 580,50 cm⁴

Vitrage

Épaisseur du vitrage 6 à 24 mm

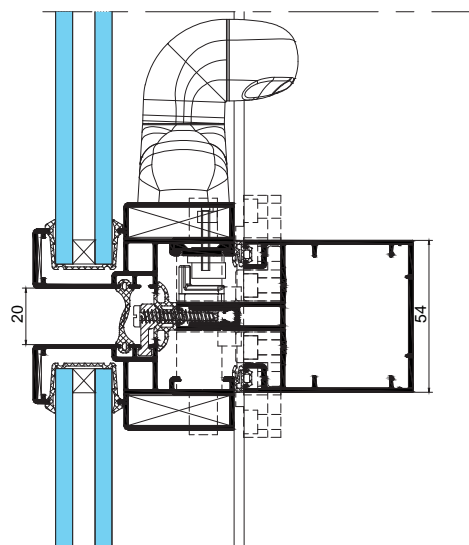
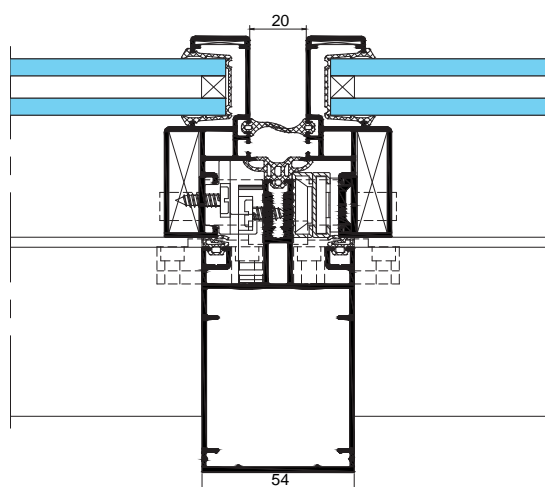
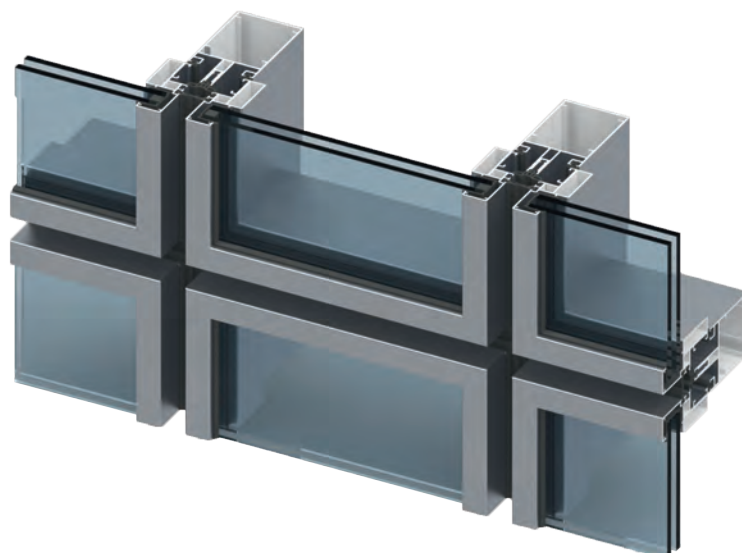
A.E.V



PERFORMANCE-54 VEF est un mur-rideau basé sur le principe de PERFORMANCE-54 VEC. Dans ce système le vitrage n'est pas collé mais fixé au profilé aluminium en feuillure avec un joint sous forme de "U" en EPDM ; comme dans un cadre – photo, chaque panneau est indépendant mais complètement intégré dans l'ensemble de la façade.

Les points forts PERFORMANCE-54 VEF :

- Supportant des vitrages allant de 6mm à 20mm.
- Aucune différence visuelle entre les panneaux fixes et les ouvrants.
- Étanchéité et isolation phonique maximales avec des joints en EPDM.



Dimensions

Base intérieure et extérieure 54 mm

Poteau et traverse 40 à 180 mm

Inertie Ixx de 14,77 à 54,45 cm⁴

Inertie Iyy de 16,54 à 580,50 cm⁴

Vitrage

Épaisseur du vitrage 6 à 20 mm

A.E.V

A3 - EE - VE



www.alugammesystemes.com



Assistance Technique

05 22 652 665



Siege social & commercial :

Zone Industrielle Lissasfa, Lot Kadiria (Route El Jadida)

N° 53 - Lissasfa - Casablanca

- Tél : +212 522 652 665

- Fax: +212 522 652 666

- E-mail : contact@alugamme.ma